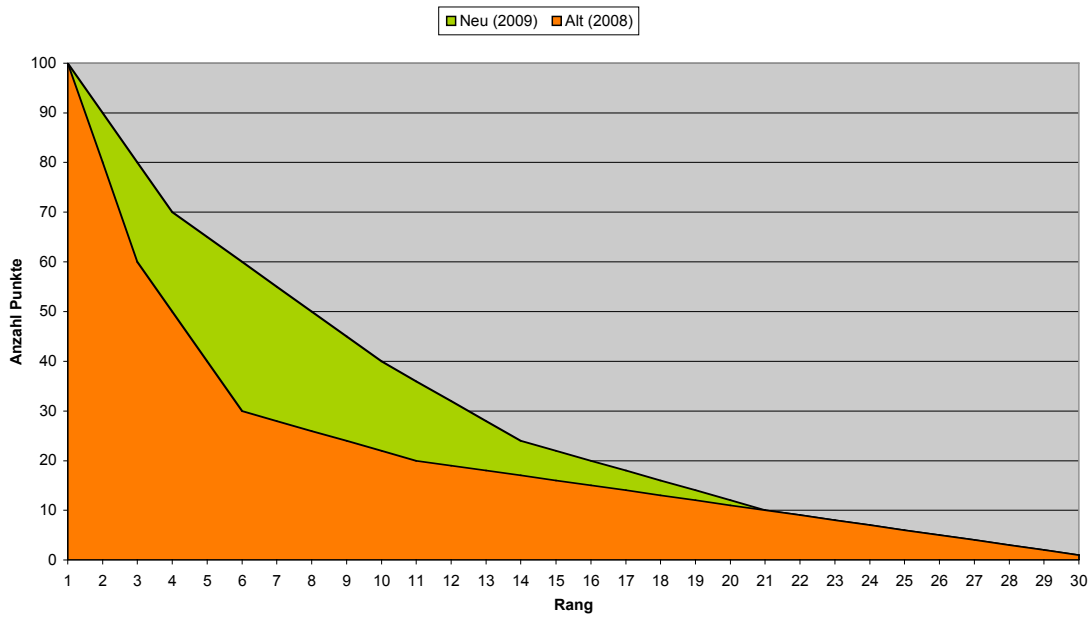


1 Beschreibung der Agility Ranking List (Agility Champions Race) ab 1. Januar 2009

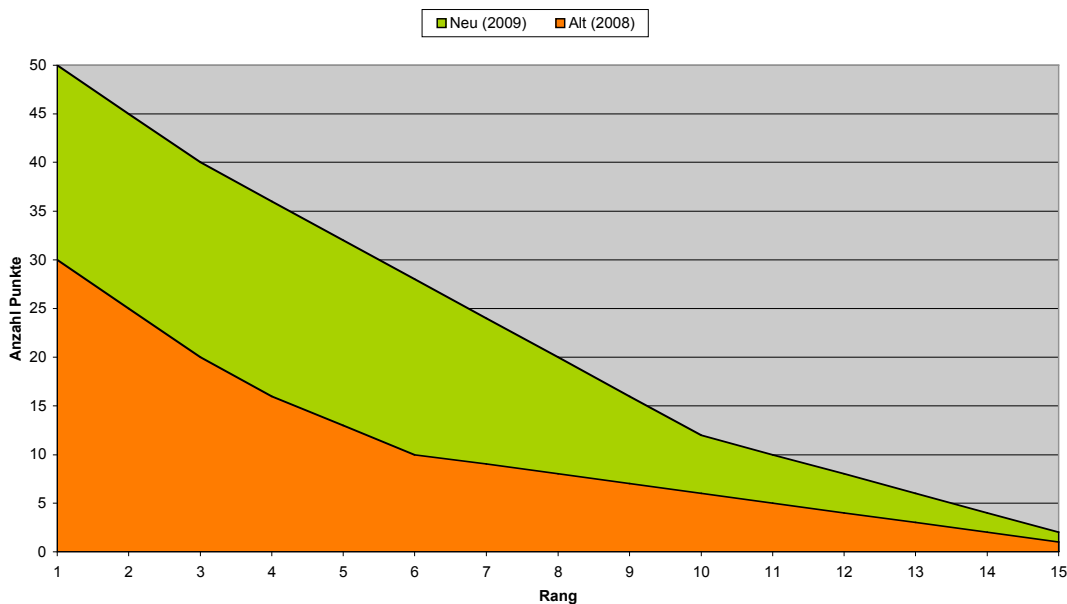
1.1 Änderungen zur ARL 2007/08

- Die Bonuspunkte (BP) werden ersatzlos gestrichen.
- Die Clear Round Punkte (CRP) werden für Large auf max. 30, für Medium/Small auf max. 15 erhöht.
- Die Progression wird bei den Rangpunkten (RP) leicht abgeflacht.

Progression Rangpunkte (RP) Large Vergleich 2008/09



Progression Rangpunkte (RP) Medium / Small Vergleich 2008/09



- Der Hoffnungslauf der SM wird für die ARL gewertet, nicht aber für das Agility Champions Race (AChR), dieses beinhaltet alle Resultate von SM zu SM (erster Tag nach der SM bis 1 Monat vor der nächsten SM). Das AChR wird für die direkte Qualifikation verwendet.

1.2 Einleitung

Die AgilityRangListe (ARL) und das Agility Champions Race (AChR) werden in der vorliegenden Form als Werkzeug zur Festlegung der direkten Qualifikation für die Schweizer Meisterschaft (SM) genutzt. Die ARL (AChR) rangiert alle Hunde der Klasse 3 für die Kategorien Large, Medium und Small. Mit der ARL (AChR) werden Voraussetzungen geschaffen, die es erlauben, Hunde, welche innerhalb eines Jahres die besten Resultate an Wettkämpfen erbringen, untereinander zu rangieren. Der Hund, der die Voraussetzungen am besten erfüllt, wird in der ARL (AChR) auf Rang 1 geführt.

Die ARL und das AChR beruhen auf einem Schlüssel, der in Anlehnung der ATP und des FIS Weltcups ausgearbeitet wurde. Folgende Kriterien fliessen in die Bewertung ein:

- Wettkampfgrösse – RanglistenPunkte (RP)
- Fehler, Verweigerungen, Zeitfehler – ClearRoundPunkte (CRP)

Die Agilitypunkte (AP) errechnen sich aus der Summe von RP und CRP.

$$AP = RP + CRP$$

Für die laufende ARL fliessen die besten 15 Resultate, welche während eines Jahres erlangt wurden, in die Wertung. Falls mehr als 15 Wettkämpfe gelaufen werden, fallen die schlechtesten Resultate aus der Wertung.

RP werden nur an die besten rangierten Hunde eines Wettkampfes verteilt (die besten 30 für Large, die besten 15 für Medium/Small Hunde). CRP werden unabhängig vom erlangten Rang verteilt. Sie sind nur von der Leistung im Parcours abhängig.

1.3 Parameter

Folgende Parameter wurden durch die TKAMO für die ARL festgelegt:

- Resultate welche bis 1 Jahr vor dem ARL Datum erreicht wurden, fliessen in die Berechnung ein. Resultate beginnend mit dem 28. Juli 08 bis 1 Monat vor der neuen SM (27. Juli 09), fliessen in das AChR ein.
- Nur offizielle Agility Läufe werden berücksichtigt.
- Die besten 15 Wettkämpfe innerhalb eines Jahres werden für die ARL gewertet.
- Es werden nur Wettkämpfe gewertet, welche keine Rasse oder FCI Stammbaum relevante Startkriterien beinhalten. Auszuschliessende Wettkämpfe werden von der TKAMO festgelegt. Folgende Turniere werden für die ARL (AChR) nicht gewertet: WM Quakis., SM Finale, Rasse SM (Belgier, Border Collie, Australian Shepherd).
- Ausländische Teams werden für die Berechnung der ARL und des AChR nicht aus den Ranglisten gelöscht, werden aber nicht gewertet. Sie erscheinen somit nicht in der ARL und des AChR
- Die ARL sowie das AChR werden wöchentlich erstellt und online publiziert. Administrativ bedingt werden die ARL sowie das AChR mit mind. einer Woche Verzögerung publiziert.

1.4 RangPunkte (RP)

Je grösser das Teilnehmerfeld an einem Wettkampf und je besser die Rangierung am Wettkampf ist, desto mehr Ranglistenpunkte (RP) werden vergeben

Large: Bei mehr als 30 rangierten Hunden erhalten nur die Besten 30 RP. Medium/Small: Bei mehr als 15 rangierten Hunden erhalten nur die Besten 15 RP.

1.5 ClearRoundPunkte (CRP)

Je besser die Leistung eines Hundes im Parcours ist, desto mehr CRP werden verteilt. Für die Berechnung der Fehlerpunkte sind die Grösse des Wettkampfes und der erreichte Schlussrang irrelevant. Bei einem Null-Fehler Lauf (V0) werden bei Large 30, bei Medium/Small 15 ClearRoundPunkte verteilt. Fehler, Verweigerungen und/oder Zeitfehler werden abgezogen (Es werden nur bis SG 9.99 CRP vergeben).

1.6 Abstieg und Wiederaufstieg in die Klasse 3

Resultate, welche einmal erbracht wurden, bleiben auch bei einem eventuellen Abstieg aus der Klasse 3 in der ARL (AChR) aktiv. Der Hund wird so lange in der ARL (AChR) geführt bis alle Resultate älter als ein Jahr sind und deshalb aus der Wertung fallen. Bei einem Wiederaufstieg fliessen Resultate, die nicht älter als ein Jahr sind und vor dem Abstieg erlangt wurden, in die Berechnung des ARL Ranges ein. Somit kann ein solcher Hund dort weiterfahren wo er vor dem Abstieg gestanden ist, sofern die einzelnen Resultate nicht aus der Wertung gefallen sind.

Ein Hund muss am Tag der SM zwingend in der Klasse 3 sein, somit die Kriterien der Zulassung zur SM erbringt, um an der SM zu starten. Nach einem Abstieg wird ein Hund zwar noch in der ARL (AChR) geführt, verliert aber seine Startberechtigung für die SM. Bei einem Wiederaufstieg erlangt er diese Berechtigung wieder zurück.

1.7 Direkte Qualifikation für die SM

Die TKAMO setzt den Mindestrang für eine direkte Qualifikation an die SM fest. Dieser Mindestrang kann für die drei Kategorien Large, Medium und Small unterschiedlich sein.